



Массивному внедорожнику идеально подходит строгий рыцарский облик

Черный рыцарь

Из плотного автомобильного строя, ежедневно штурмующего городские магистрали, этот автомобиль выделяется своими черными рыцарскими доспехами

В средневековой одежде могла многое рассказать о человеке: о его социальном статусе, материальном положении, профессиональной принадлежности, личных предпочтениях и даже слабостях. Впрочем, мода во все времена была дамой капризной, своенравной и непредсказуемой, но независимо от ее метаний костюм, сшитый по индивидуальному заказу, всегда выгодно отличался от серийной фабричной работы.

Mitsubishi Pajero как раз и был таким фабричным экземпляром, которых на городских улицах гораздо больше, чем в их родной среде обитания – на бездорожье. Но вскоре началась история его перевоплощения.

Не скроем, владелец этого массивного внедорожника – дама. Именно ее требования к идеальному транспортному средству и были воплощены в жизнь. Строгий черный костюм получил до-

полнительные элементы обвеса, придавшие внешности полноприводника индивидуальные черты. Лицо Pajero прикрыто новой решеткой радиатора, которую вполне можно сравнить с сетчатым рыцарским забралом. На передней ксеноновой оптике расположились контурные наклейки, делающие взгляд автомобиля еще более хищным, а многочисленные хромированные



элементы придали образу законченности.

Но перевоплощение коснулось не только внешности. Под рыцарскими доспехами скрывается надежная и проверенная временем полноприводная техника. Чтобы

Возвышаясь над остальными, он всегда готов к подвигам



поступь массивного внедорожника стала комфортнее, установили новую подвеску, которая не только имеет восемь ступеней регулировки жесткости, но и поднимает автомобиль над дорогой на дополнительные 55 мм, возвышая его над остальными. Уверенности нашему полноприводнику придает новый стабилизатор поперечной устойчивости, который после установки позволяет проходить виражи практически без кренов.

Так специалисты тюнинг-ателье сделали из серийного полноприводника настоящего воина дорог. И не просто воина, а рыцаря, который готов совершить подвиг, защитить от непогоды и суеты, доставить в любое место по первому требованию. И главное – готов всю жизнь служить своей даме.

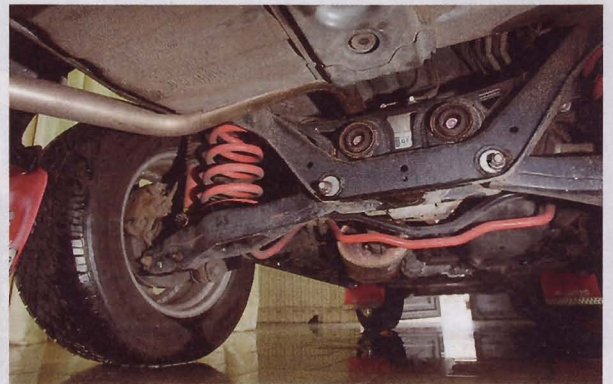
Владимир Мельниченко

ПЕРЕЧЕНЬ ПЕРЕДЕЛОК

Спойлер переднего бампера JAOS
Спойлер заднего бампера JAOS
Решетка радиатора JAOS
Накладки на фары EGR
Регулируемая подвеска JAOS
Стаб. поперечной устойчивости JAOS
Брызговики JAOS
Диски Super Star DANTE 18x8
Шины NITTO 404 Extreme Force 275/60R18
Хвостовая часть выхлопа JAOS



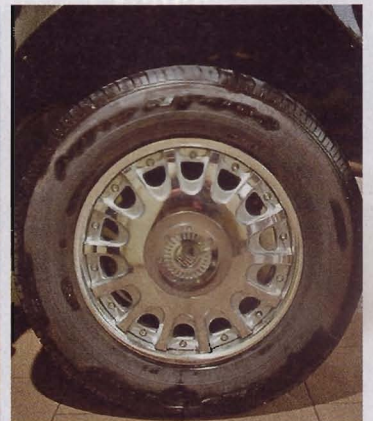
Минимальный хромированный декор приукрашивает аскетичный облик черного рыцаря



Регулируемая подвеска позволяет выбрать один из восьми уровней жесткости, а стабилизатор держит даже на крутых виражах



Сетчатое забрало радиаторной решетки и контурные накладки на фарах придают «лицу» выразительности



У черного странника хромированные диски и огромная 18-дюймовая «обувь»